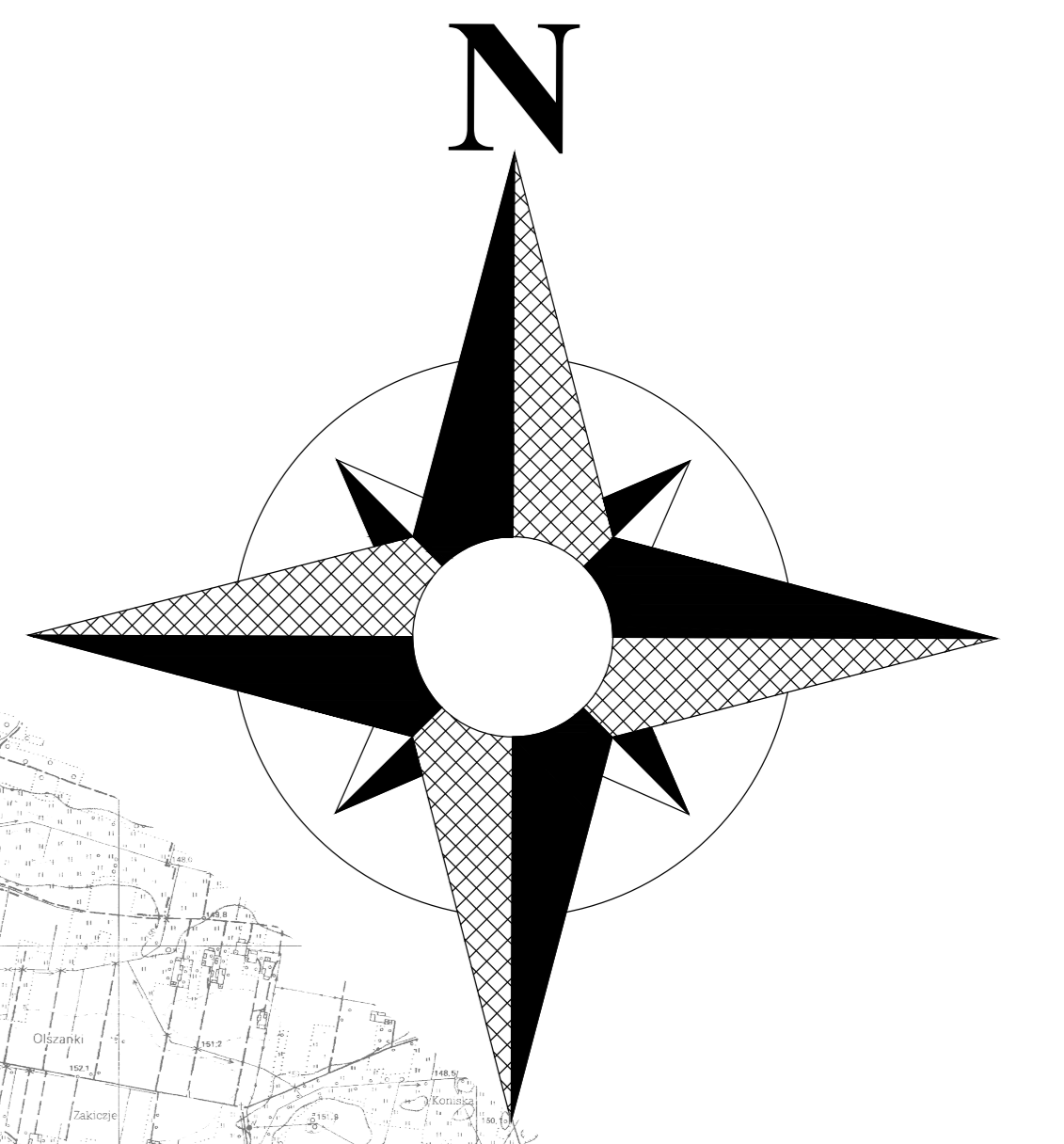


GMINA TUCZNA

PROGNOZA ODDZIAŁYWANIA NA ŚRODOWISKO STUDIUM UWARUNKOWAŃ I KIERUNKÓW ZAGOSPODAROWANIA PRZESTRZENNEGO GMINY TUCZNA

0 200 400 600 800 1000 m

SKALA 1:20 000



OZNACZENIA GRAFICZNE

OGÓLNE:

- GRANICE ADMINISTRACYJNE GMINY
- GRANICE SOŁECTW

HIERARCHIA SIECI OSADNICZEJ:

- TUCZNA OSRODEK GMINY
- WISKI WSIE PODSTAWOWE

KOMUNIKACJA:

- DROGA KRAJOWA
- DROGA POWIATOWA
- DROGA GMINNA

INFRASTRUKTURA TECHNICZNA:

- UJĘCIA WODY
- PUNKT SELEKTYWNEJ ZBIÓRKI ODPADÓW KOMUNALNYCH
- PROJEKTOWANA SIĘĆ GAZOWA WYSOKIEGO CIŚNIENIA WRAZ ZE STREFĄ OCHRONNĄ 4M
- PROJEKTOWANA STACJA REDUKCYJNA GAZU
- LINIA ENERGETYCZNA 110 kV ZE STREFĄ OCHRONNĄ
- LINIA ENERGETYCZNA NISKIEGO NAPIĘCIA <110 kV
- STACJA TRANSFORMATOROWA
- SIEĆ KANALIZACYJNA
- SIEĆ WODOCIĄGOWA

STREFY FUNKCJONALNE:

- LASY ISTNIEJĄCE
- OBSZARY PRZEZNACZONE DO ZALESIENIA
- ŁĄKI I PASTWISKA
- WODY OTWARTE I RZĘKI
- PROJEKTOWANY ZBIORNIK REKREACYJNY
- CEMENTARZE
- ROLNICZA PRZESTRZEŃ PRODUKCYJNA
- TERENY ZABUDOWY ZAGRODOWEJ
- TERENY ZABUDOWY MIESZKANIOWEJ JEDNORODZINNEJ
- TERENY ZABUDOWY LETNISKOWEJ
- TERENY ZABUDOWY USŁUGOWEJ I RZEMIOSŁA:
- USŁUGI OŚWIATY
- USŁUGI KULTURY
- USŁUGI ZDROWIA
- SPORT I REKREACJA
- TERENY USŁUG ADMINISTRACYJNYCH
- USŁUGI INNE
- TERENY PRZEMYSŁU I ENERGETYKI
- TERENY GOSPODARSTWA ŚCIEKOWEJ (GRUPOWA OCZYSZCZALNIA ŚCIEKÓW)
- TERENY FARM FOTOWOLTAICZNYCH
- OBSZARY OBRONY CIVYLNEJ

PRAWNA OCHRONA ŚRODOWISKA PRZYRODNICZEGO I KULTUROWEGO:

- TERENY ROLNE PRAWNIE CHRONIONE
- STREFA ŚCISLEJ OCHRONY KONSERWATORSKIEJ
- STREFA POŚREDNIEJ OCHRONY KONSERWATORSKIEJ
- STREFA OCHRONY EKSPOZYCJI (STREFA WIDOKOWA)
- KOŚCIOŁY ZABYTOWE
- STANOWISKA ARCHEOLOGICZNE
- STREFA OBSERWACJI ARCHEOLOGICZNEJ
- OBZAR ODDZIAŁYWANIA KANAŁU WIEPRZ - KRZNA

CIĄGI TURYSTYCZNO-KRAJOZNAWCZE:

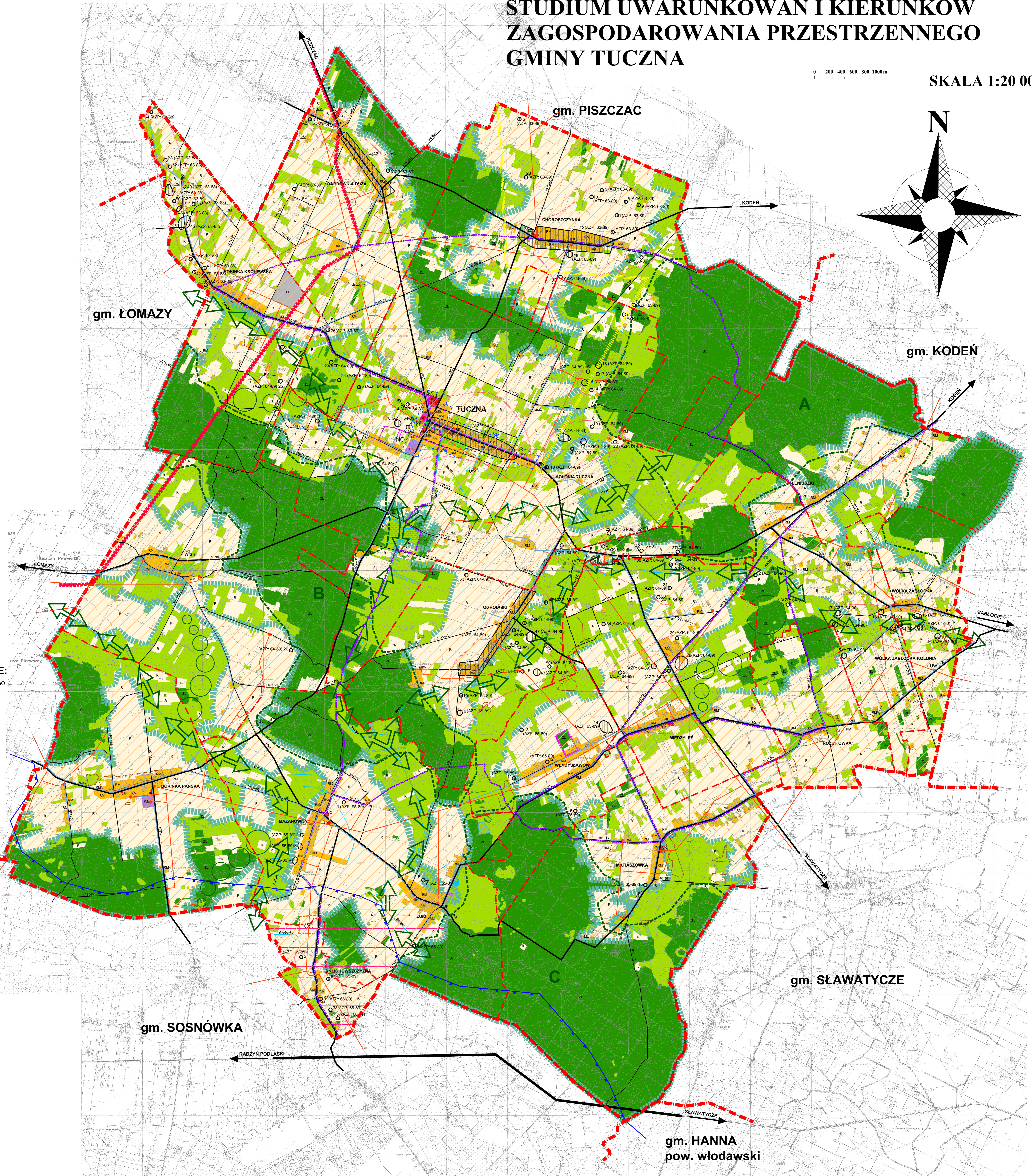
- PROJEKTOWANY LOKALNY SZLAK DZIEDZICTWA KULTUROWEGO

PRZYRODNICZY SYSTEM GMINY:

- LESNY OBSZAR WĘZŁOWY "A", "B", "C"
- KORYTARZE EKOLOGICZNE
- SIEGACZE EKOLOGICZNE

POLITYKA PRZESTRZENNĄ:

- OBZAR UZUPELNIJĄCEGO PASMA AKTYWNOŚCI GOSPODARZEJ ZWIĄZANEJ Z PRZEBIEGIEM DRÓGI NR 63
- OBZAR WSKAZANE DO OPRACOWANIA MIEJSCOWEGO PLANU



OZNACZENIA DO PROGNOZY

WALORYZACJA TERENÓW:

- TERENY O WYSOKICH WALORACH PRZYRODNICZYCH (LASY, ŁĄKI, LĄCZYNI ZIELONE, PASTWISKA) - ocena: bardzo dobra, dobra, dobra, dobra, dobra
- TERENY O PRZECIĘTNYCH WALORACH PRZYRODNICZYCH - ocena: dobra, dobra, dobra, dobra, dobra
- TERENY O NISKICH WALORACH PRZYRODNICZYCH - ocena: dobra, dobra, dobra, dobra, dobra

POZYTYWNE ODDZIAŁYWANIE USTALEŃ PROJEKTU STUDIUM NA ŚRODOWISKO

- OBZAR PRZEZNACZONE DO ZALESIENIA - oddziaływanie na: flora, fauna, bioróżnorodność, jakość powietrza atmosferycznego.
- PROJEKTOWANY ZBIORNIK REKREACYJNY - oddziaływanie na: zwiększenie bioróżnorodności flory, zwiększenie bioróżnorodności fauny, poprawę warunków życiowych ludności, poprawę mikroklimatu, uatrakcyjnienie krajobrazu gminy.
- OBZAR ZORGANIZOWANEJ DZIAŁALNOŚCI INWESTYCYJNEJ - Realizacja ustaleń studium nie przewidywa lokalizacji inwestycji mogących znacząco lub potencjalnie znacząco oddziaływać na środowisko, za wyjątkiem budowy infrastruktury technicznej oraz etapów budowy przedsiębiorstwa. Oddziaływanie: wykorzystywanie odnawialnych źródeł energii w produkcji energii i zmniejszanie poziomu "niskiej emisji".
- OCHRONA STANOWISK ARCHEOLOGICZNYCH I ZABYTÓW - Wynagrody odznaczają się do konieczności wykonania badań archeologicznych przed przystąpieniem do inwestycji. Ochrona wartości kulturowych przyczyniająca się do podniesienia atrakcyjności gminy i zachowanie pamięci o historii i tradycji dla przyszłych pokoleń przez otoczenie opieką konserwatorską wybranych obiektów.
- PROJEKTOWANY GAZOCIĄG WYSOKIEGO CIŚNIENIA ZE STACJĄ REDUKCYJNO - POMIAROWĄ - Oddziaływanie na: jakość powietrza, dobra materiały i ogólna jakość życia mieszkańców.
- TUCZNA - MIEJSCOWOŚĆ PRZEZNACZONA DO ZWIĘKSZENIA PERSPEKTYW ZWIĄZANYCH Z USŁUGAMI PUBLICZNYMI - Oddziaływanie skierowane na dobra materialne i jakość życia mieszkańców gminy.

OBOJĘTNE ODDZIAŁYWANIE USTALEŃ PROJEKTU STUDIUM NA ŚRODOWISKO

- OBZAR PRZEZNACZONE DO ZABUDOWY MIESZKANIOWEJ, ZAGRODOWEJ, LETNISKOWEJ (turystyka i rekreacja) I USŁUGOWEJ (miejscowe usługi) - Oddziaływanie na środowisko w przypadku powyższych funkcji terenu jest możliwe na etapie szczegółowych ustaleń sposobu zagospodarowania.
- SIEĆ DRÓG O NISKIM NATEŻENIU RUCHU I PRZEWIDYWANYM NIEWIELKIM WZROŚCIE TEGO NATEŻENIA W STOSUNKU DO STANU OBECNEGO - Oddziaływanie pozytywne: ochrona dóbr materialnych, zachowanie bezpieczeństwa mieszkańców i użytkowników dróg, niska uciążliwość wpływająca na jakość życia mieszkańców. Oddziaływanie negatywne: zanieczyszczenie powietrza atmosferycznego i pogorszenie jego jakości, wzrost natężenia ruchu przyczyniający się do zmniejszenia bezpieczeństwa.
- BUDOWA LINII ENERGETYCZNEJ 110 kV WRAZ ZE STREFĄ OCHRONNĄ - Oddziaływanie pozytywne: ekonomiczne korzyści mieszkańców gminy wpływające na ich warunki bytowe. Oddziaływanie negatywne: wzrost promieniowania elektromagnetycznego w pobliżu przebiegu linii.

NEGATYWNE ODDZIAŁYWANIE USTALEŃ PROJEKTU STUDIUM NA ŚRODOWISKO

- SIEĆ DRÓG O PLANOWANYM WZROŚCIE NATEŻENIA RUCHU W PORÓWNIANIU DO STANU OBECNEGO - Oddziaływanie na: jakość powietrza atmosferycznego poprzez zanieczyszczenie spalaniem, bezpieczeństwo mieszkańców gminy i okolic oraz użytkowników dróg, pogorszenie warunków akustycznych, bioróżnorodność fauny i przyrodnej flory, zanieczyszczenie gleb sąsiadujących z drogą.

ZESPÓŁ AUTORSKI:

- mgr inż. arch. Henryk Dołgowski upr. urb. 81289
- mgr inż. arch. Natalia Kopytko
- mgr inż. arch. Natalia Engländer
- mgr inż. arch. Agnieszka Czapka - Ojeda
- mgr inż. Łukasz Kozłowski

Plac Szkolny Dwór 28
 21 00 00 iala Pod laska
 tel. (0-83) 342-00-36